



AVC-IS-TFS Datasheet

恩创致力于将先进的信息技术带入工业控制与工业信息领域。



安通恩创信息技术（北京）有限公司

www.avcomm.cn

电子邮箱: sales@n-tron.com.cn

电话: (010) - 82859971

地址: 北京市海淀区马甸东路19号金澳国际公寓3105

热式流量开关

AVC-IS-TFS流量开关主要是在水、气、油等介质管路中在线或者插入式安装监控水系统中水流量的大小。在水流量高于或者低于某一个设定点时，触发输出报警信号传递给机组，系统获取信号后即可作出相应的指示动作，避免或减少主机“干烧”。可广泛应用于工业自动化/机械设备/空气压缩工业/制冷及空调领域,工业场合具体应用在水冷焊机、激光设备冷却系统、真空镀膜机、电炉、多晶硅铸锭炉等。

基于热式原理,在封闭的探头内包含两个电阻，其中一个被加热作为探测电阻，另一个未被加热作为基准电阻，当有介质流动时，感热传感器所接收到的热量将随介质的流速变化而变化，感热传感器将这温差信号转化成电信号，在流速达到某设定点时，热式流量开关输出开关量信号。



产品特点

- 无活动部件，免维护。
- 安装方便，一种型号适用于多种管径要求。
- 开关量连续调节，极低的压力损失。
- 结构紧凑，LED 显示流动趋势及开关状态。

订货信息

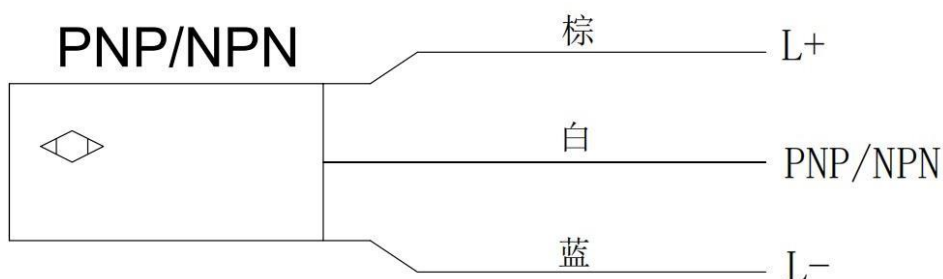
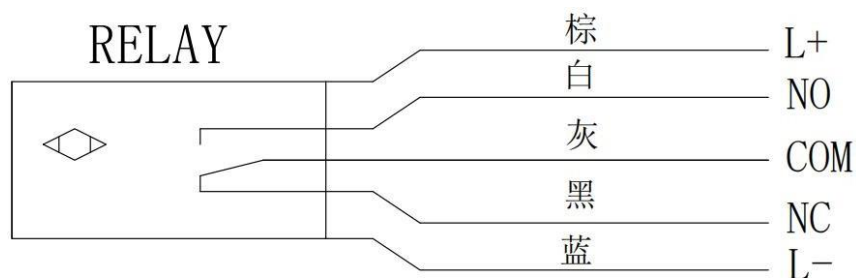
型号	描述
AVC-IS-TFS	流量开关, Relay/PNP/NPN 输出, 监测水、气、油等介质, -20°C 至 +80°C, 24V±20%DC, IP67
AVC-IS-TFS-H	流量开关, Relay/PNP/NPN 输出, 监测水、气、油等介质, -20°C 至 +80°C, 24V±20%DC, IP67, Ex d IIC T6 Gb

技术	
范围	1~150cm/s (水) 3~300cm/s (油) , 20~2000cm/s (空气)
精度	±2%
信号输出	Relay, PNP,NPN
供电	24V±20%DC
接通电源	PNP或NPN: 400mA (Max) , Relay: 1A@36VAC/DC (最大)
空载电流	最大80mA
设定方式	电位器设定
耐压范围	100bar
介质温度变化	≤4°C/s
响应时间	1s~13s, 典型值2s
初始化时间	8s
电器保护	反相, 短路, 过载保护
机械	
材质	探头: 不锈钢, 外壳: 不锈钢/铸铝
防爆	Ex d IIC T6 Gb (仅适用于AVC-IS-TFS-H)
防护等级	IP67
环境	
介质温度	-20°C~+90°C
操作温度	-20°C~+80°C
储存温度	-20°C~+80°C

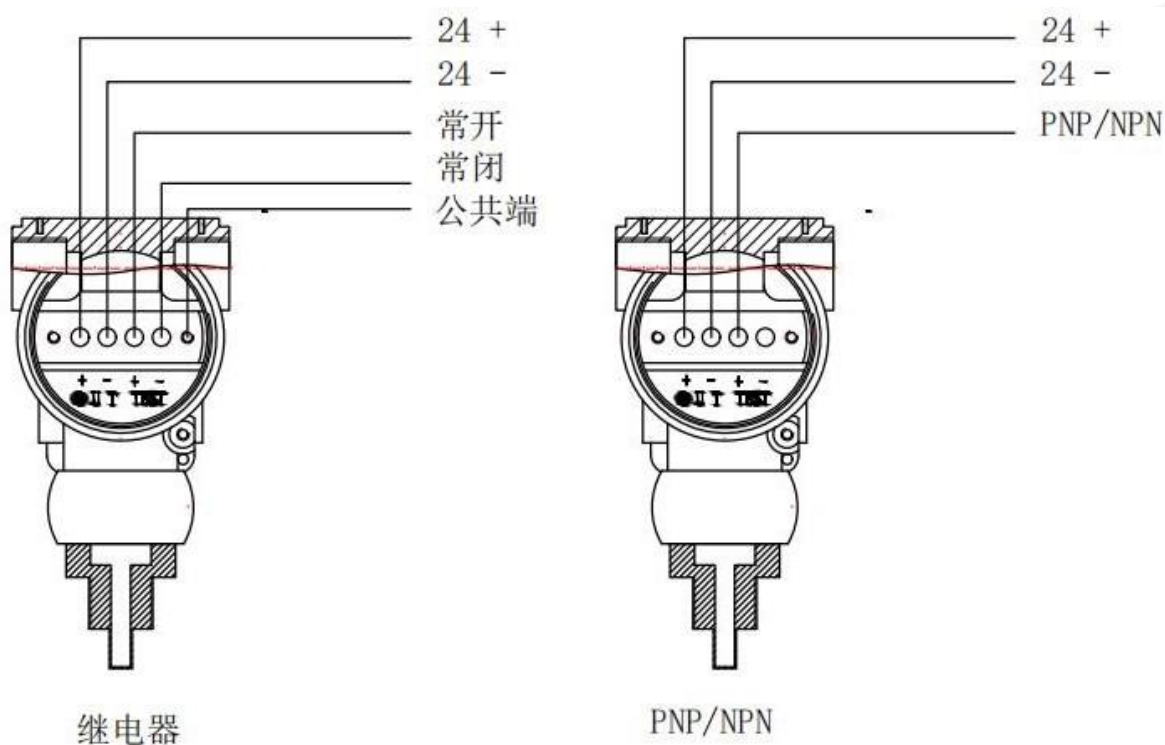


连接

➤ 标准的流量开关接线图



➤ 防爆流量开关接线



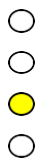


调试



红色 LED 亮:

断流或流速低于设定值开关释放



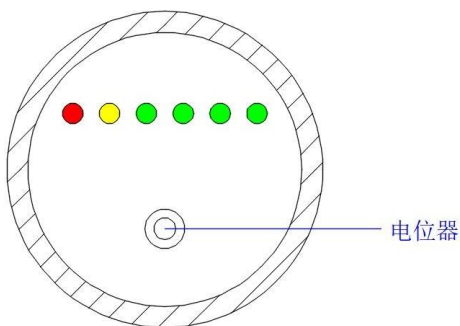
黄色 LED 亮:

流速等于设定值开关动作。



黄色及绿色 LED 亮:

流速大于设定值，绿灯变亮越多表明流速越大。



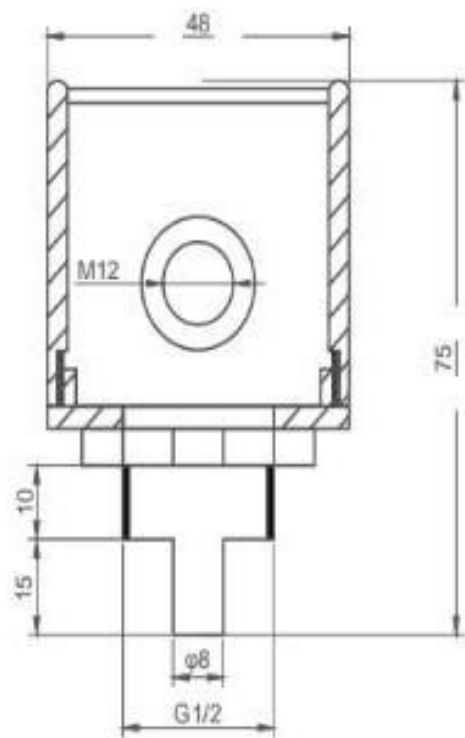
当管道没有流速的情况下通电检测几个 LED 灯亮，如果绿灯全亮，请不要顺时针旋转，请逆时针旋转到红灯亮。如果红灯亮请不要逆时针旋转。

当管道达到设定流速稳定的情况下，瞬时针调节电位器至一个绿灯亮，然后逆时针旋转到黄灯亮，然后停 10 秒钟左右，再逆时针旋转到红灯亮。

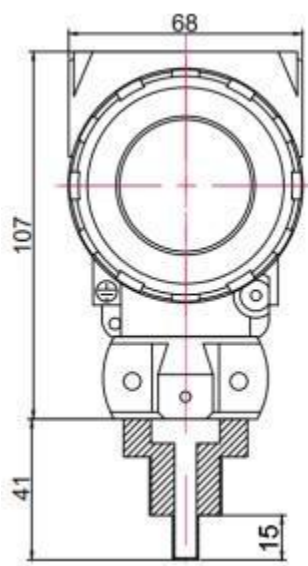


安装尺寸

Unit: mm



AVC-IS-TFS



AVC-IS-TFS-H

